

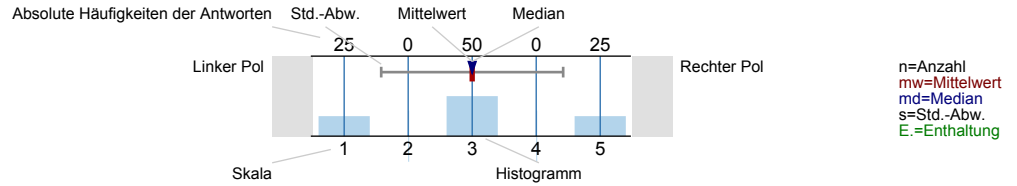
**Prof. Dr. Thomas Söding**  
 Die Freiheit des Glaubens - Galaterbrief (SoSe2011\_020022)  
 Erfasste Fragebögen = 25



Auswertungsteil der geschlossenen Fragen

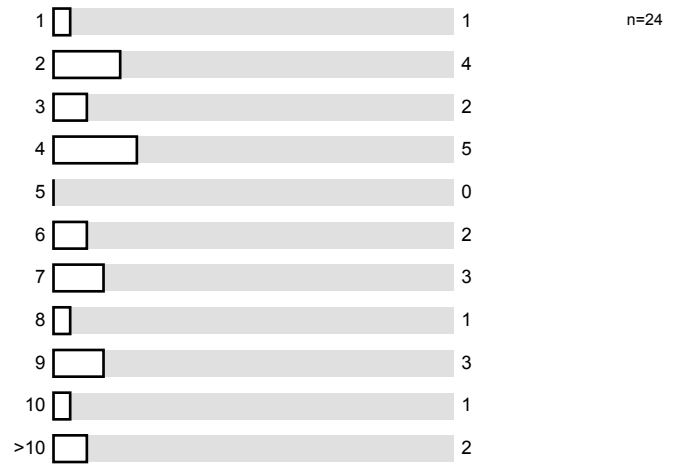
**Legende**

Frage**text**

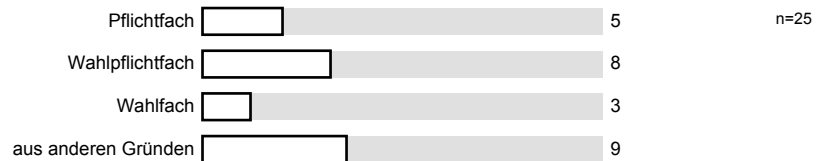


Allgemeines

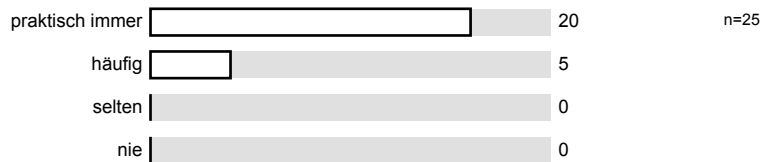
<sup>1\_A)</sup> Fachsemester



<sup>1\_B)</sup> Ich besuche diese Veranstaltung als...



<sup>1\_C)</sup> Ich besuche diese Veranstaltung...



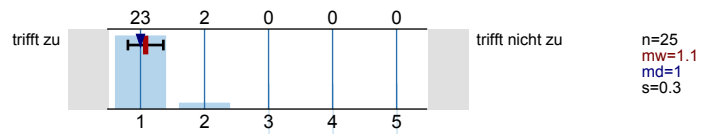
1\_D) Wöchentlicher Arbeitsaufwand für die Vor- und Nachbereitung der Veranstaltung:

<30 Minuten	12	n=25
30 bis 60 Min.	9	
60 bis 90 Min.	4	
90 bis 120 Min.	0	
2 bis 3 Stunden	0	
3 bis 4 Stund.	0	
>4 Stund.	0	

Die Dozentin / Der Dozent...

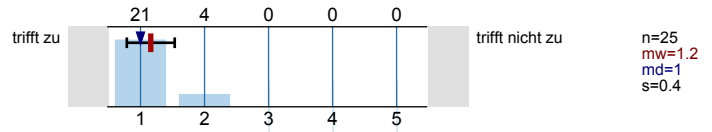
2_A) ...nimmt die Studierenden ernst und hat Interesse an ihrem Lernerfolg.		trifft nicht zu n=25 mw=1.2 md=1 s=0.4
2_B) ...ist fair im Umgang mit den Studierenden.		trifft nicht zu n=24 mw=1.2 md=1 s=0.4 E.=1
2_C) ...verstehst es, mein Interesse am Fach zu wecken.		trifft nicht zu n=24 mw=1.4 md=1 s=0.6 E.=1
2_D) ...stellt Inhalte verständlich dar.		trifft nicht zu n=25 mw=1.2 md=1 s=0.4
2_E) ...strukturiert die Veranstaltungstermine sinnvoll.		trifft nicht zu n=25 mw=1.4 md=1 s=0.6
2_F) ...bereitet auf die Leistungskontrolle vor.		trifft nicht zu n=19 mw=1.5 md=1 s=0.7 E.=6
2_G) ...spricht deutlich und mit angemessenem Tempo.		trifft nicht zu n=25 mw=1.3 md=1 s=0.6
2_H) ...beantwortet Fragen der Studierenden klar und verständlich.		trifft nicht zu n=23 mw=1.1 md=1 s=0.3 E.=2
2_I) ...motiviert die Studierenden zu eigenständigem Arbeiten.		trifft nicht zu n=23 mw=1.7 md=1 s=0.8 E.=2
2_J) ...ist auch außerhalb der Veranstaltungen ansprechbar.		trifft nicht zu n=23 mw=1.3 md=1 s=0.5 E.=2

2\_K) ...stellt hilfreiche und sinnvolle Begleitmaterialien (Literatur, Skripte, Blackboard, Folien, Arbeitspapiere) zur Verfügung.

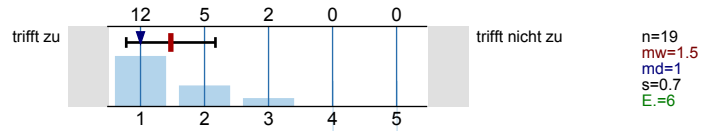


In der Lehrveranstaltung...

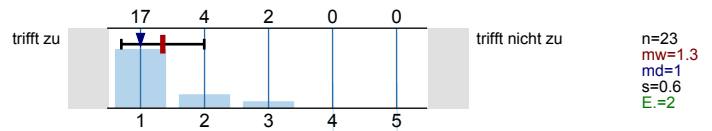
3\_A) ...werden die angekündigten fachlichen Inhalte der Veranstaltung vermittelt.



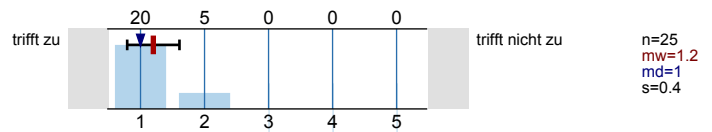
3\_B) ...werden weitere Schlüsselkompetenzen vermittelt.



3\_C) ...werden die fachspezifischen Methoden und/ oder Denkweisen vermittelt.

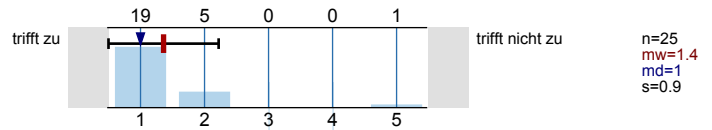


3\_D) ...wird ein schlüssiges Gesamtkonzept verfolgt.

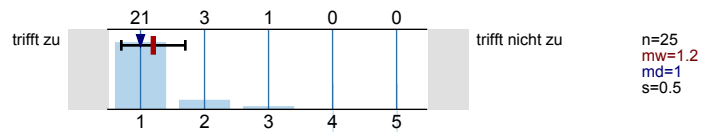


Äußere Rahmenbedingungen...

4\_A) ...Die Ausstattung der Räumlichkeiten entspricht den Anforderungen.

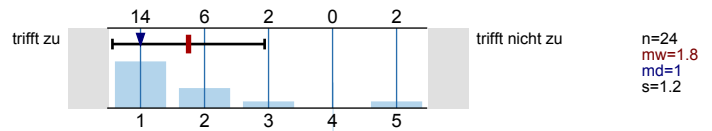


4\_B) ...Die Veranstaltung verlief ohne Störungen durch Kommilitonen/ innen.

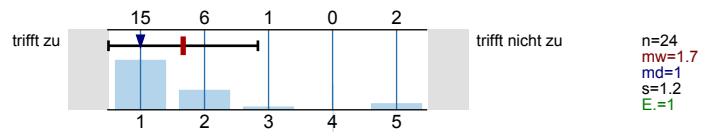


Dieser Fragebogen...

5\_A) ...deckt die mir wichtigen Aspekte ab.

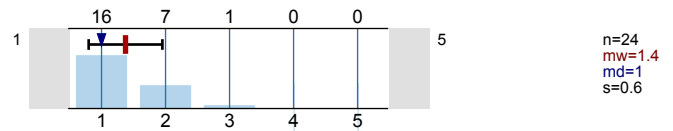


5\_B) ...enthält klare und verständliche Fragen.



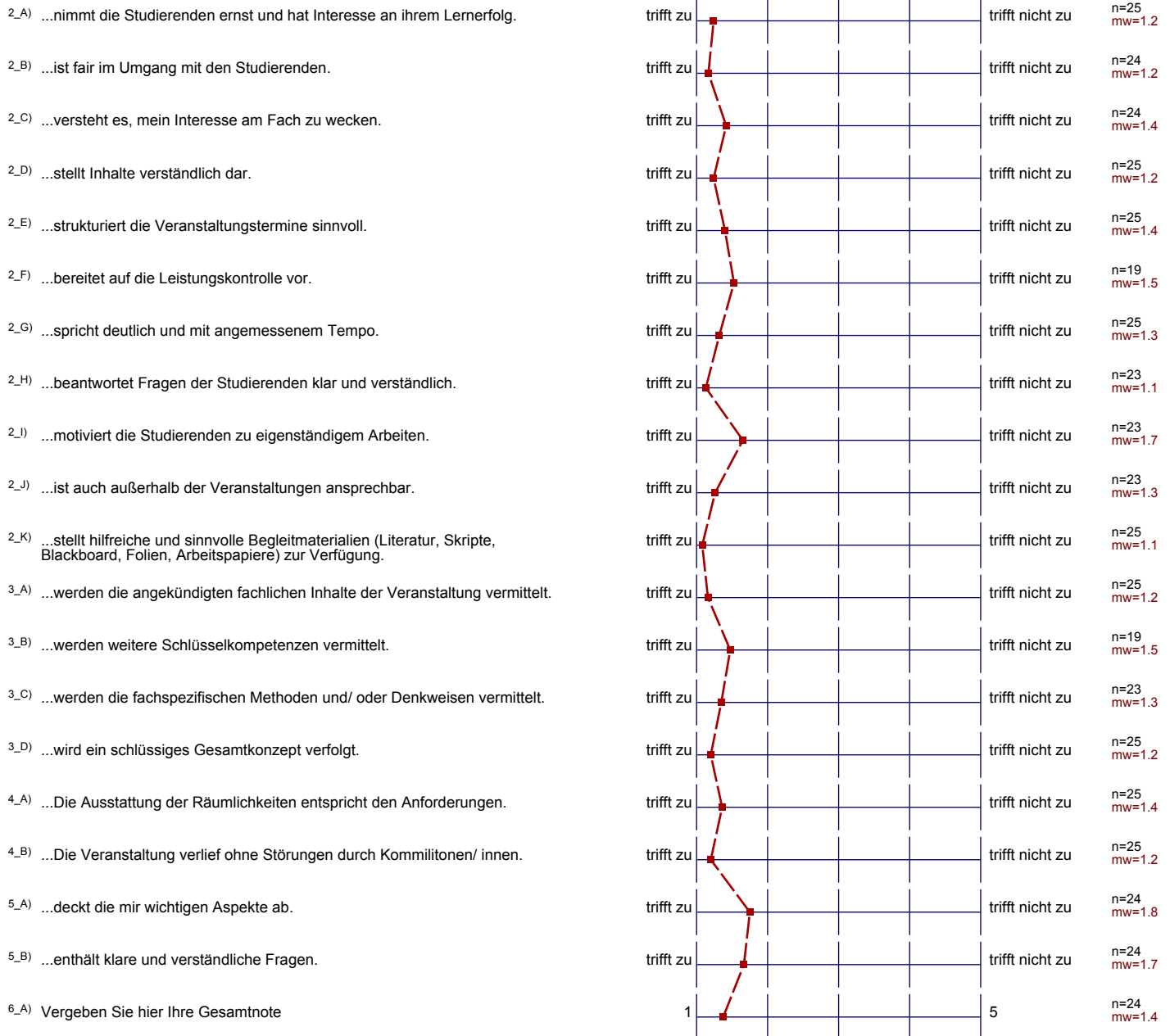
Gesamtbewertung der Veranstaltung

6\_A) Vergeben Sie hier Ihre Gesamtnote



# Profillinie

Teilbereich: Katholisch-Theologische Fakultät  
 Name der/des Lehrenden: Prof. Dr. Thomas Söding  
 Titel der Lehrveranstaltung: Die Freiheit des Glaubens - Galaterbrief  
 (Name der Umfrage)



## Auswertungsteil der offenen Fragen

## Offene Fragen:

<sup>7.A)</sup> Gut gefallen hat mir...

—

Das Frühstück und das Arbeitsklima

die intensive Vorbereitung der Vorlesung auf der Black Board.

gutes Skript und  
Materialien im Blackboard

- das umfangreiche Material im Blackboard
- die Vorträge des Professors: sie waren meist kurzweiliger, schafft es, zu motivieren und versucht, für das Fach zu begeistern

Gutes Arbeitsklima

—

Gute Erarbeitung des Themas  
Interessant u. verständlich vorgetragen

Gestik u. Mimik,

<sup>7\_B)</sup> Verbessert werden sollte...

—

—

—

—